

Présentation d'Initiative Landes



***FINANCEMENT ET
ACCOMPAGNEMENT***

***Initiative Landes, fonds de
prêt d'honneur landais***

11/08/2020

Présentation d'Initiative Landes



1. La création, les chiffres 2005-2019
2. Les prêts d'honneur, le processus
3. Les chiffres clés 2019 , le prévisionnel 2020
4. La gouvernance, les axes clés du plan d'action
5. Le prêt « Covid »

Annexes : cartes, partenaires, équipe

Initiative Landes : la création



- **Association créée le 21 juin 2004**

Par la Chambre de commerce et d'industrie des Landes, la Chambre de métiers et de l'artisanat des Landes, le Conseil Général des Landes et une quinzaine d'autres partenaires.

- **Membre d'Initiative France**

Premier réseau associatif de financement des créateurs et repreneurs d'entreprises. Ce réseau est doté depuis 2014 d'un outil de gestion commun Initiative Performance (IP2.0) permettant la gestion et le pilotage d'une plateforme Initiative.



- **Vocation :**

Favoriser la création et la reprise d'entreprises en accordant des prêts d'honneur destinés à renforcer les fonds propres pour faciliter l'accès au crédit bancaire.



- **Bénéficiaires :**

Porteurs de projets de création et reprise d'entreprises de nature commerciale, artisanale, de service ou micro-industrielle.

Initiative Landes : les chiffres 2005-2019

CHIFFRES CLÉS 2005 - 2019

1254
entreprises
financées



53% de création



47% de reprise

Le financement des entreprises



8 289 000 €
de prêts d'honneur réalisés



77 973 598 €
de prêts bancaires associés

Soit un total de
85 560 098€
mobilisés dans
l'économie des Landes

87% Taux de
pérennité à 3 ans
des entreprises
soutenues - 82 % à 5 ans

10 Effet levier
bancaire des prêts
d'honneur



Prêts d'honneurs moyens : 6610 €
Prêts bancaires moyens : 62 180 €
Apport entreprise moyen : 25 800 €

Nombre d'emploi
moyen : 2.3

Initiative Landes : les prêts d'honneur

LES AIDES FINANCIERES

SANS INTERET NI GARANTIE



PRÊT D'HONNEUR CRÉATION/REPRISE



de 3 000 € à 20 000 €

C'est un levier pour financer la création/reprise de votre entreprise, renforcer ainsi vos fonds propres et faciliter l'obtention d'un prêt bancaire.

PRÊT D'HONNEUR AQUITAINE TRANSMISSION



de 2 500 € à 5 000 €

Ce prêt vient en complément du prêt d'honneur création/reprise Initiative Landes lorsque le cédant a plus de 55 ans et prépare sa retraite.

PRÊT D'HONNEUR INITIATIVE REMARQUABLE

de 5 000 € à 25 000 €



Le prêt d'honneur Initiative remarquable vient compléter le prêt création/reprise Initiative Landes pour renforcer les chances de succès des entrepreneurs qui placent la solidarité et la responsabilité au cœur de la réussite de leur entreprise.

PRÊT D'HONNEUR CROISSANCE

de 10 000 € à 40 000 €



Ce prêt est destiné à toutes les entreprises ayant déjà produit deux bilans et qui souhaitent donner de l'essor à leur activité (nouveaux marchés, nouveaux équipements...)

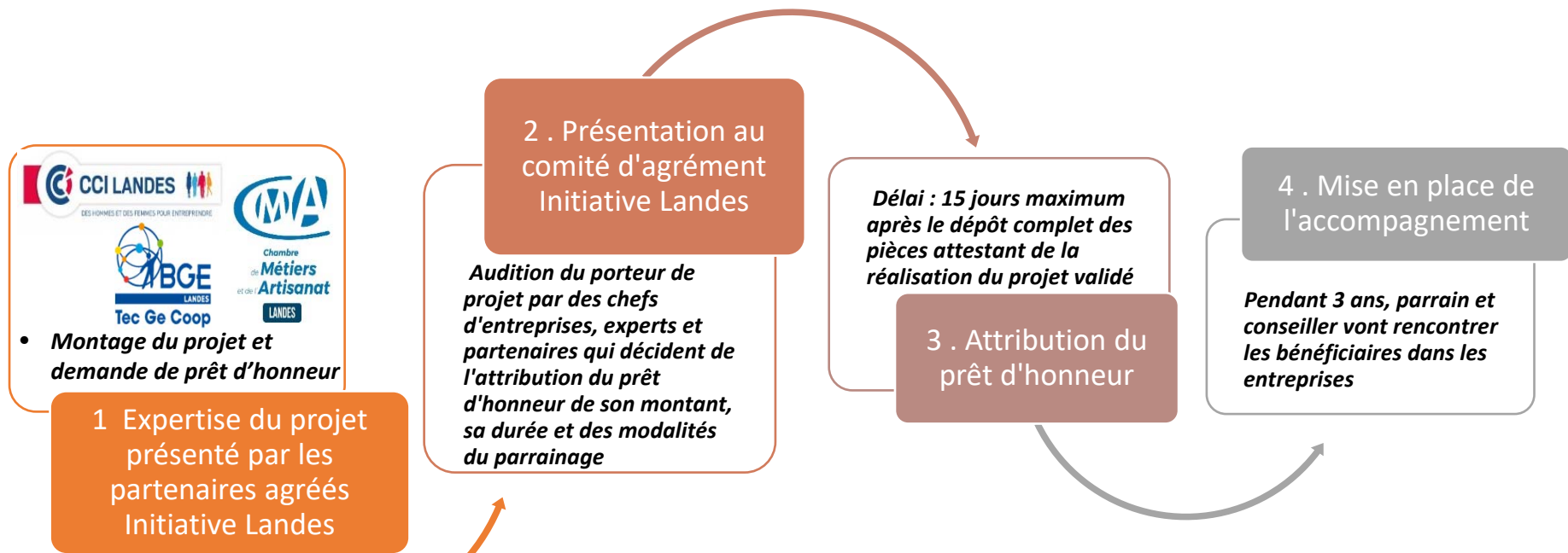
PRÊT AGRICOLE NOUVELLE-AQUITAINE

de 5 000 € à 20 000 €



Ce prêt vient renforcer vos fonds propres et facilite par conséquent la création et reprise d'une entreprise du secteur agricole.

Initiative Landes : le processus



Logos: CCI LANDES, MAA, BGE LANDES, Chambre de Métiers et de l'Artisanat LANDES, Tec Ge Coop.

- **Montage du projet et demande de prêt d'honneur**

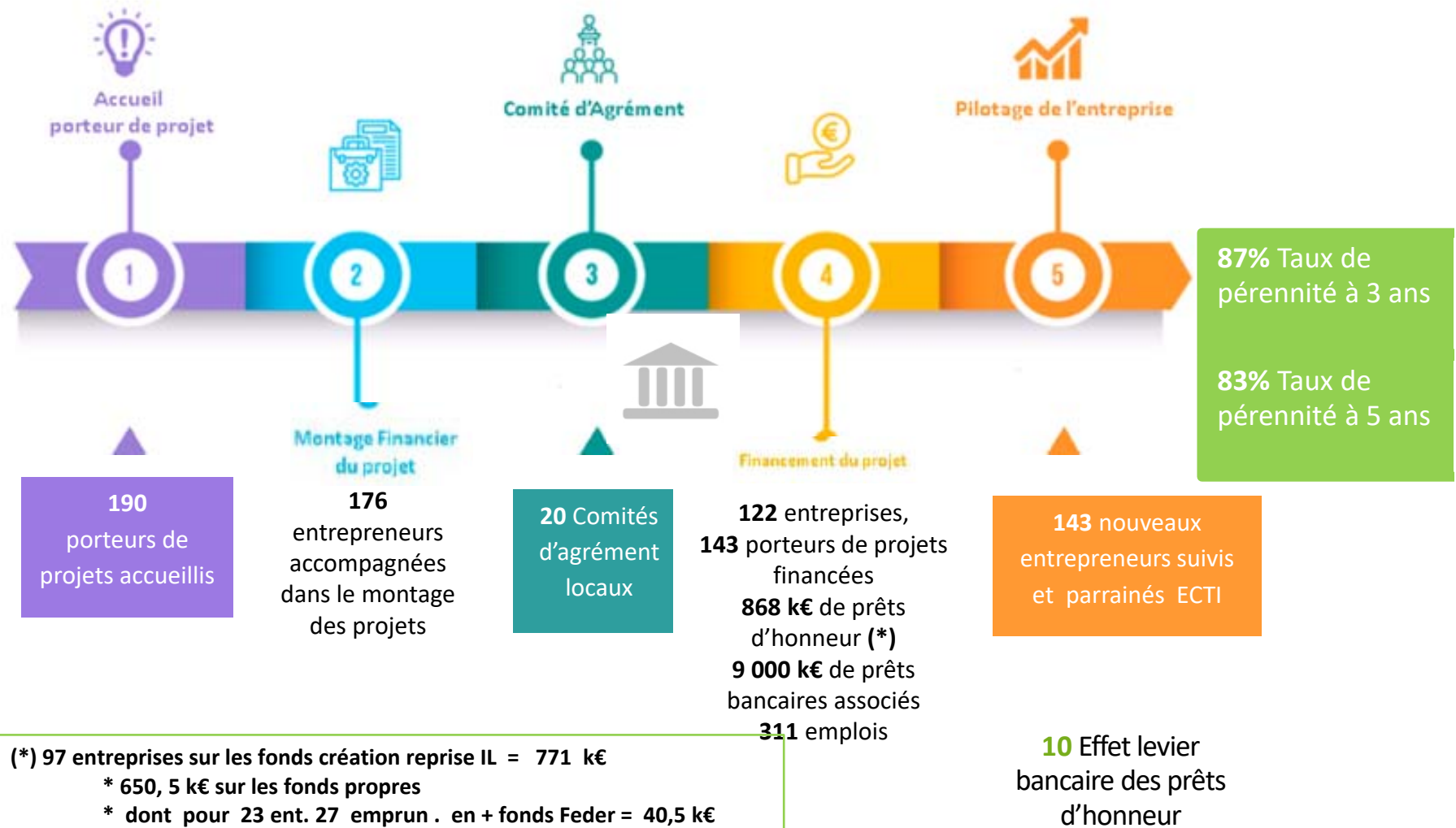
Audition du porteur de projet par des chefs d'entreprises, experts et partenaires qui décident de l'attribution du prêt d'honneur de son montant, sa durée et des modalités du parrainage

Délai : 15 jours maximum après le dépôt complet des pièces attestant de la réalisation du projet validé

Pendant 3 ans, parrain et conseiller vont rencontrer les bénéficiaires dans les entreprises

Origine des projets :
41 % CCI
48 % CMA
8 % BGE TGC
3 % autre

Initiative Landes : les chiffres 2019



(*) 97 entreprises sur les fonds création reprise IL = 771 k€
 * 650,5 k€ sur les fonds propres
 * dont pour 23 ent. 27 emprun. en + fonds Feder = 40,5 k€
 * dont pour 16 ent. 24 emprun. en + fonds AT = 80 k€
 25 entreprises sur les fonds création/reprise PTZ = 97 k€

2019

122
entreprises
financées

Activités, Profils



2.5 en moyenne

Le financement des
entreprises en 2019



868 000 €
de prêts d'honneur réalisés



9 001 422 €
de prêts bancaires associés

Soit un total de
9 869 422 €
mobilisés dans
l'économie du territoire
de la plateforme

10 Effet levier
bancaire des prêts
d'honneur

Prêts d'honneurs moyens : 7 115 €

Prêts bancaires moyens : 73 782€

Apport entreprise moyen : 21 536€

92% Taux de
pérennité de la
génération 2017

L'accompagnement
des entrepreneurs



122 nouveaux entrepreneurs
suivis et parrainés

71 bénévoles
(dont 45 parrains et marraines)



381 parrainages en cours

165
nouveaux
entrepreneurs
accompagnés



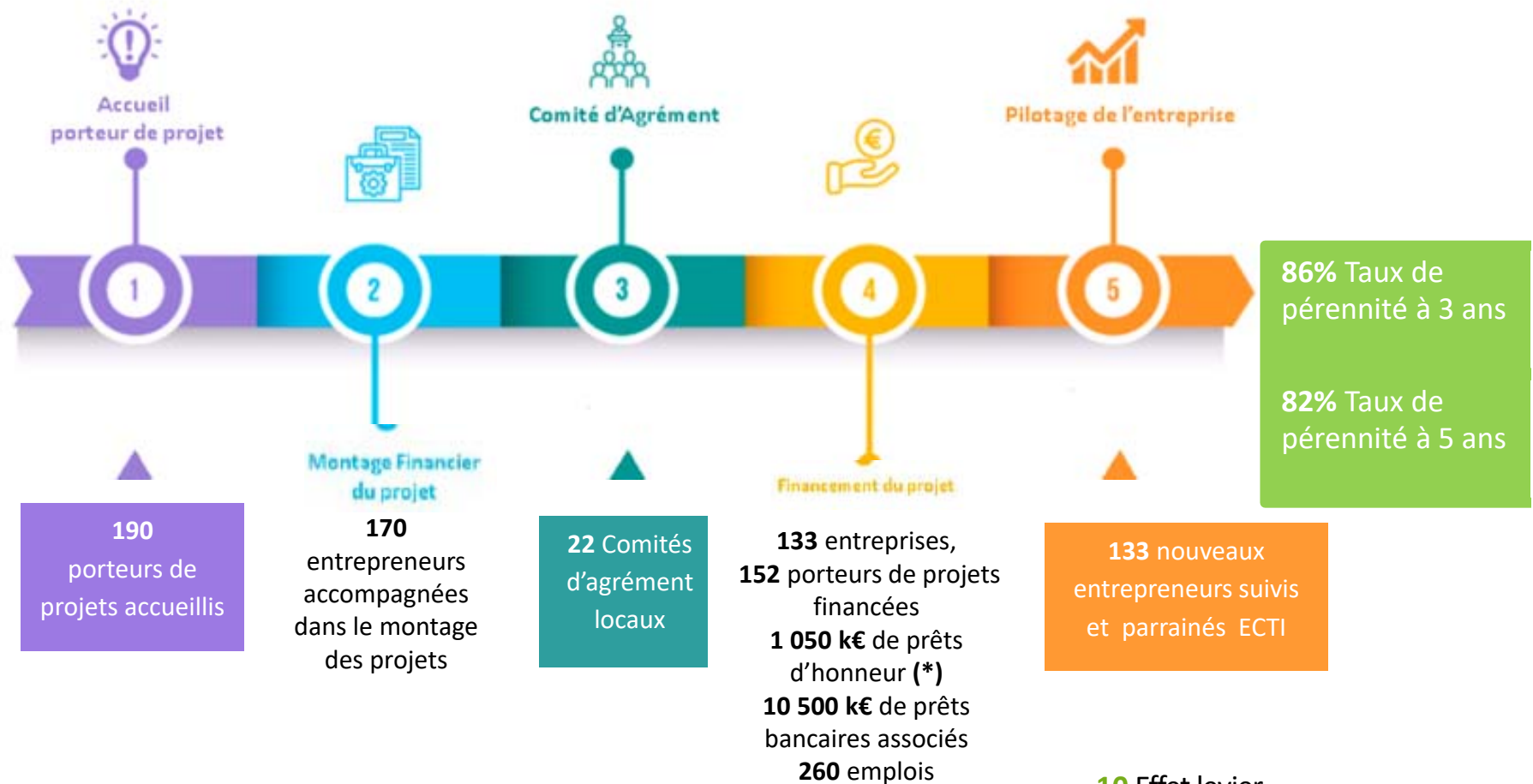
07/09/2020 de demandeurs
d'emploi

de
femmes

de jeunes
(- de 30 ans)

de seniors
(+ de 45 ans)

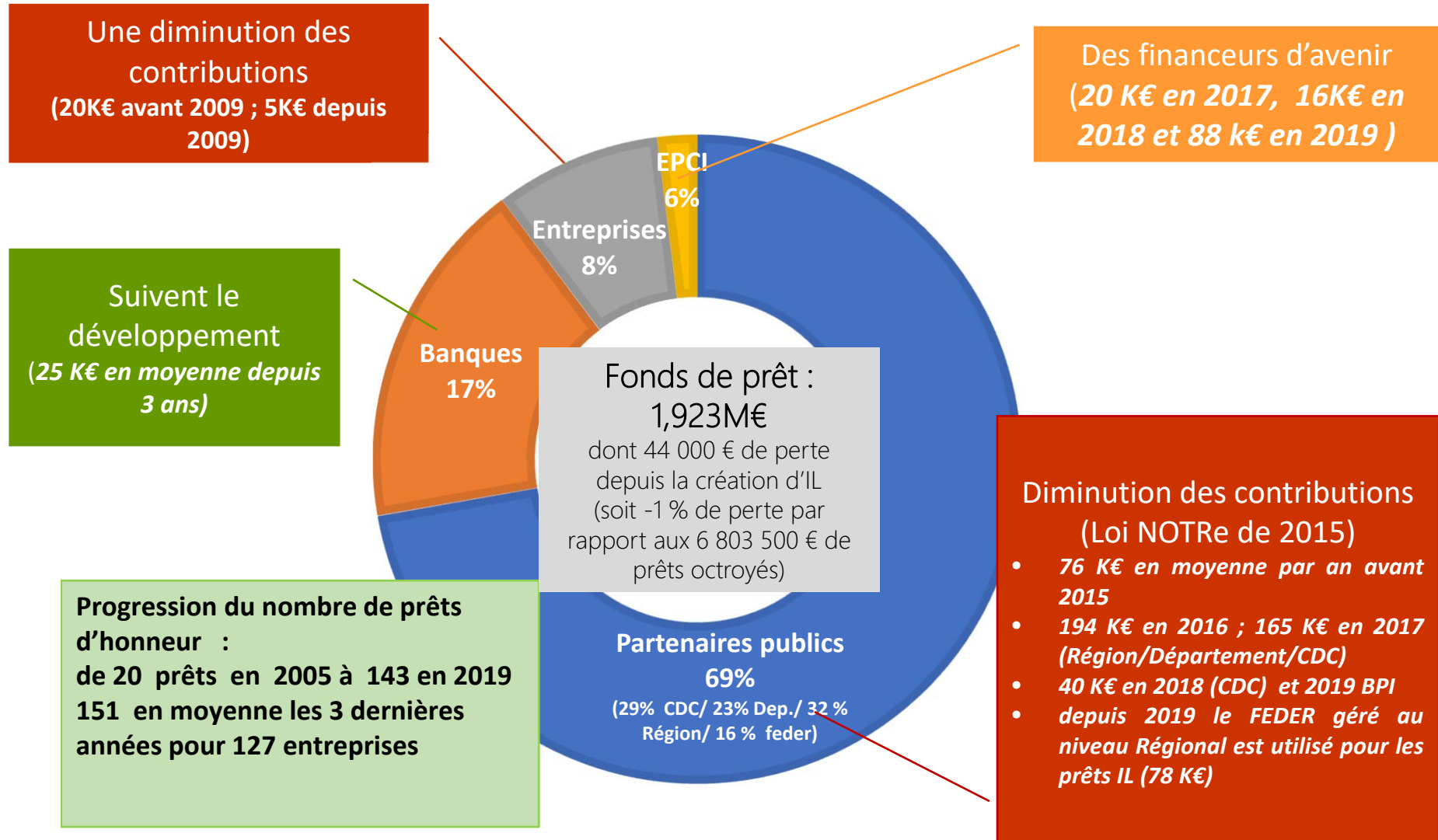
Initiative Landes : Prévisionnel 2020



(*) 100 entreprises sur les fonds création reprise IL = 650 000 €
 * dont pour 52 entreprises en + fonds Feder = 80 000 €
 * dont pour 15 entreprises en + fonds AT = 60 000 €
 8 entreprises sur les fonds de croissance IL = 160 000 €
 25 entreprises sur les fonds création/reprise PTZ = 100 000 €

07/09/2020

Initiative Landes : le fonds de prêt



Initiative Landes : le budget d'accompagnement

Intervention en progression.

- 0 € avant 2009
- 10 K€ en moyenne avant 2015
- 20 K€ en 2016 et 2017
- 61 K€ en 2018

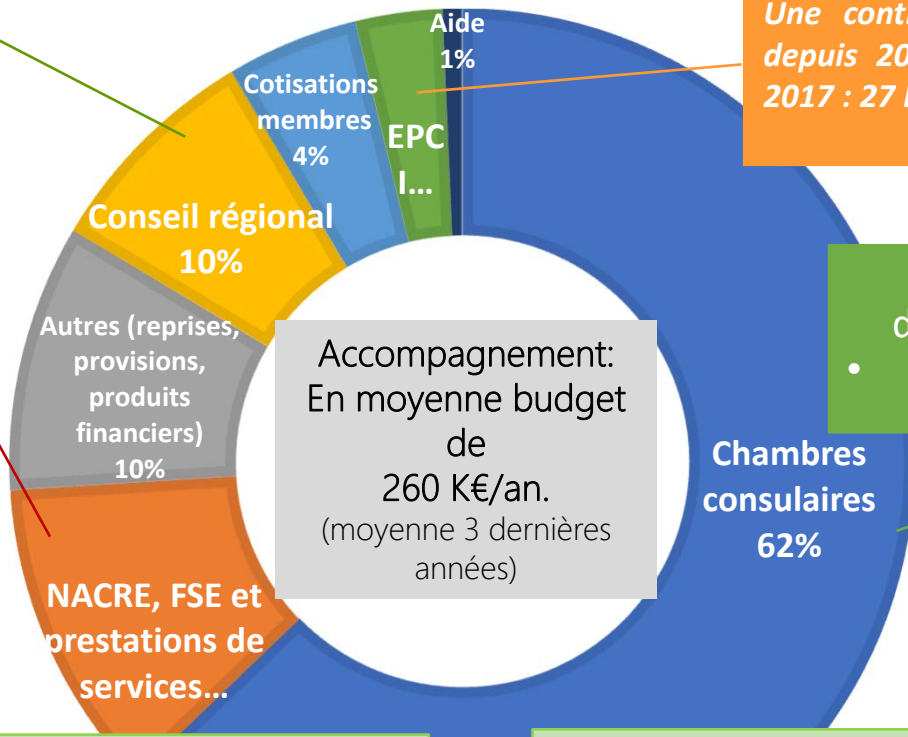
- Nacre : 18,5 K€ de 2009 à 2017 et disparition en 2018
- Plus de FSE depuis 2012 (11 K€)
- Prestations de 1 K€ à 3 K€ par an

Origine des projets :

- 41 % CCI
- 48 % CMA
- 8 % BGE TGC
- 3 % autre

Charges :

- MAJ = 40 k€ en moy, 99 k€ en 2019
- Dossiers = 39 k€ en moy, 79 k€ en 2019
- Local, tél, infor., véhi ... = 11 k€ en moy . 18 k€ en 2019
- Ctés, adhésion ... = 41 k€ en moyenne , 74 k€ 3 der années dont 19 k€ prov. et recouvrement dont 36 k€ 3 der années



Accompagnement:
En moyenne budget de 260 K€/an. (moyenne 3 dernières années)

Des financeurs d'avenir.
Une contribution de 67 K€ depuis 2016 (2016 : 5 K€ ; 2017 : 27 K€ et 2018 : 35 K€).

Suivent le développement d'IL.

- 149 K€ (moyenne 3 dernières années)

Répartition CCI / CMA :

- 2004 à 2006, la CCI et la CMA financent 50 % des besoins d'équilibre
- Et ensuite 70 % CCI et 30 % CMA
- 2019 : nouvelle convention, CMA à hauteur des prestations apportées (45 k€ moy 3 der a) / CCI avec un complément aux prestations apportées défini en AG (30 k€)

Initiative Landes : la gouvernance

Un bureau



1 Président



2 Vice-Présidents



1 Trésorière

Une Assemblée Générale



25 membres

5 Collèges :

Collège des opérateurs

Collège des collectivités publiques

Collège des entreprises

Collège des organismes financiers

Collège des personnalités qualifiés

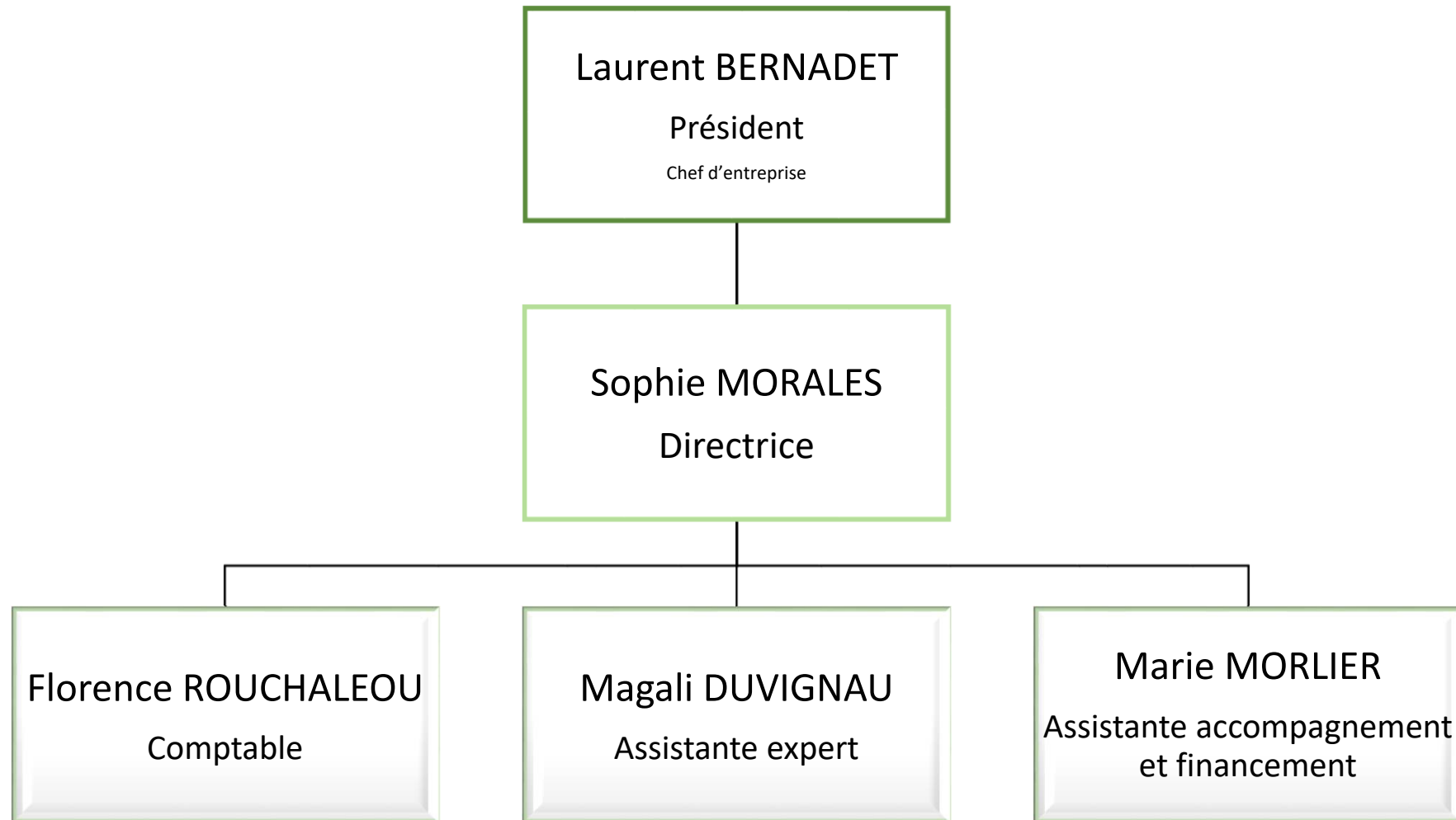
Collège des bénéficiaires

Un Conseil d'Administration



10 membres

Initiative Landes : l'équipe technique



Initiative Landes : rappel plan d'action, axes clés 2020



- Développer les partenariats en particulier avec les EPCI
- Mettre en place les prêts de croissance
- Enrichir le parrainage et les contacts avec ceux qui terminent le remboursement de leur prêt Initiative Landes « lien à vie avec les entrepreneurs »
- Développer l'utilisation de l'outil IP2.0 et des actions de communication

CHIFFRES CLES 2019 PAR EPCI PARTENAIRES



- 9 entreprises financées
- 32 emplois créés ou préservés



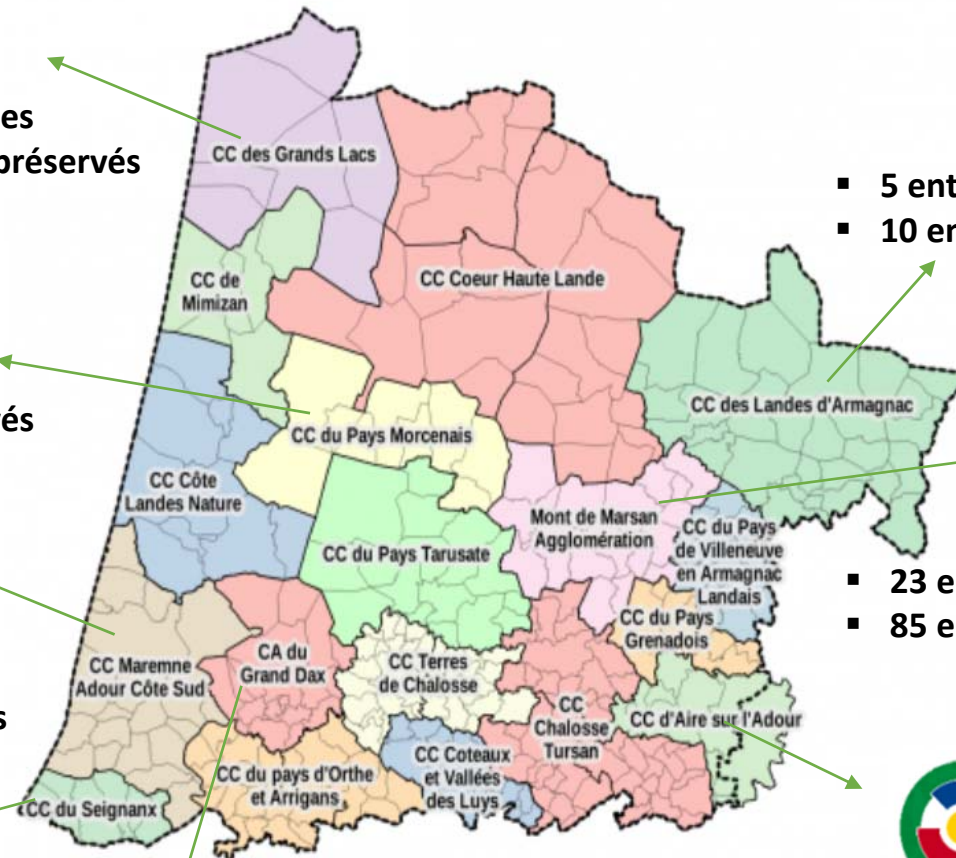
- 4 entreprises financées
- 7 emplois créés ou préservés



- 18 entreprises financées (+1 prêt agri)
- 43 emplois créés ou préservés



- 3 entreprises financées
- 6 emplois créés ou préservés



- 5 entreprises financées
- 10 emplois créés ou préservés



- 23 entreprises financées
- 85 emplois créés ou préservés



- 6 entreprises financées
- 10 emplois créés ou préservés



- 15 entreprises financées
- 35 emplois créés ou préservés



FONDS TPE NOUVELLE AQUITAINE

Fonds de prêts de solidarité et de proximité pour les TPE

En partenariat avec



et les Établissements Publics de Coopération Intercommunale de Nouvelle-Aquitaine

Pour les Landes :



Communauté de communes
Chalosse Tursan

GRAND DAX
AGGLOMÉRATION



mont de
marsan
AGGLO



Pays Morcenais
du Cœur de France



Initiative Landes : le prêt Covid

Les aides d'État

Les aides de la Région Nouvelle Aquitaine

LES 5 ETAPES POUR DEMANDER UN PRÊT

**MONTAGE DU DOSSIER EN LIGNE
PAR L'ENTREPRISE**
Montage du dossier de financement en ligne
avec possibilité d'être accompagné

**PRESENTATION DE VOTRE
DEMANDE EN COMITÉ**
Instruction par un chargé d'affaires et
décision en comité d'octroi des prêts
Initiative

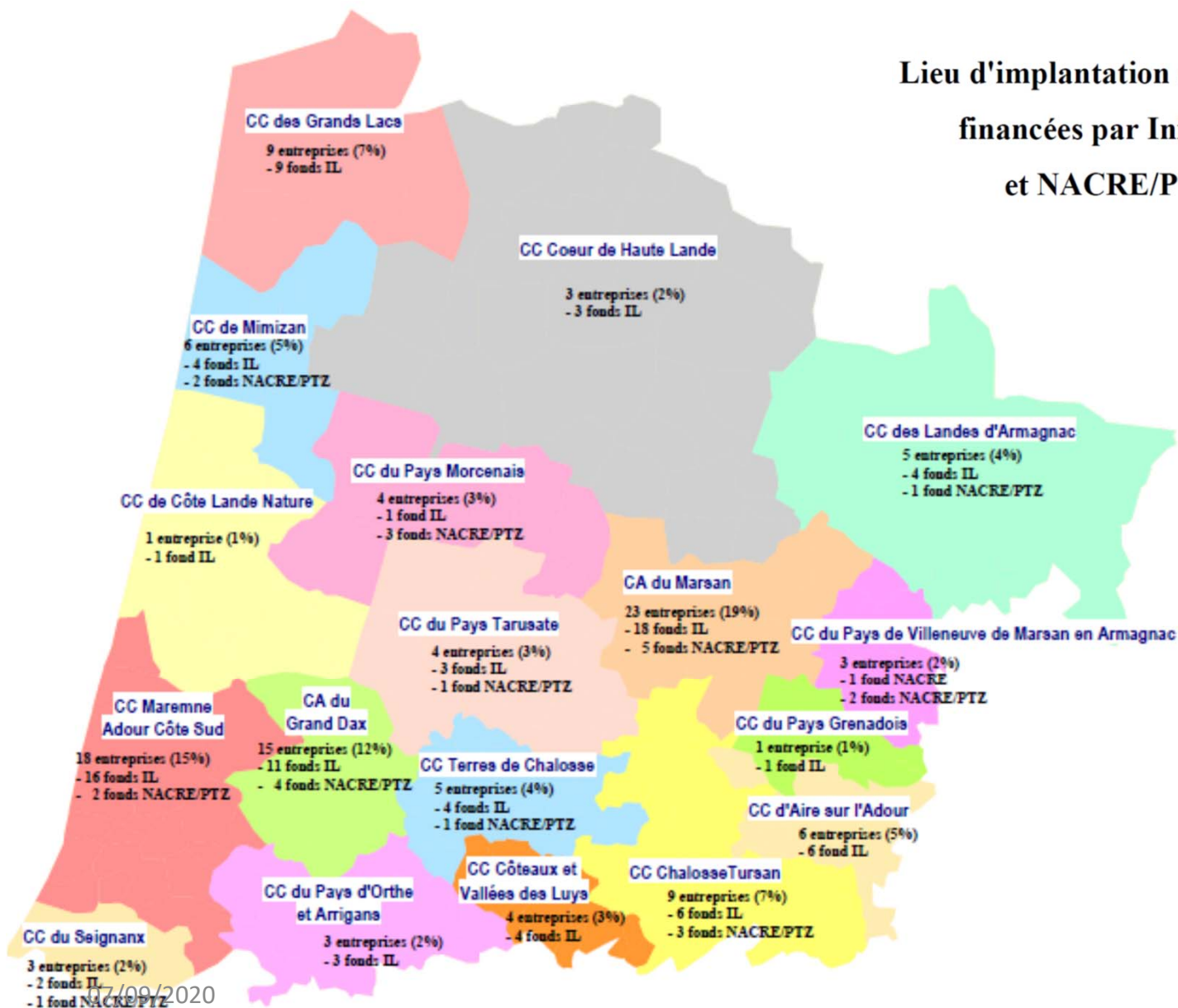


1 INSCRIPTION SUR LE SITE

3 DEPOT EN LIGNE DE VOTRE DEMANDE

5 DÉBLOCAGE DES FONDS
après signature du contrat de prêt

Lieu d'implantation des 122 entreprises financées par Initiative Landes et NACRE/PTZ en 2019



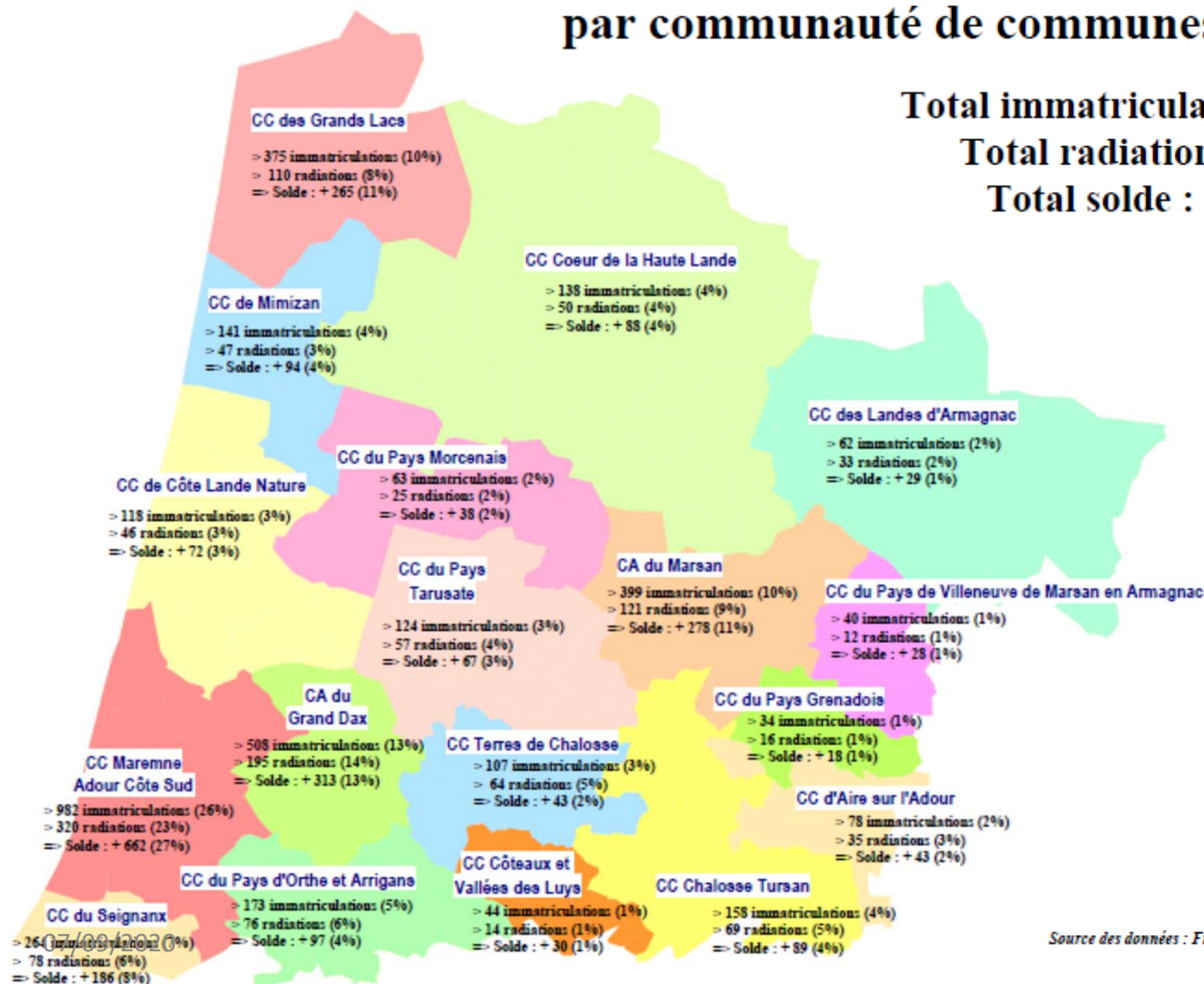
IL = Initiative Landes
PTZ = Prêt à taux zéro

Dynamique Economique par communauté de communes en 2019

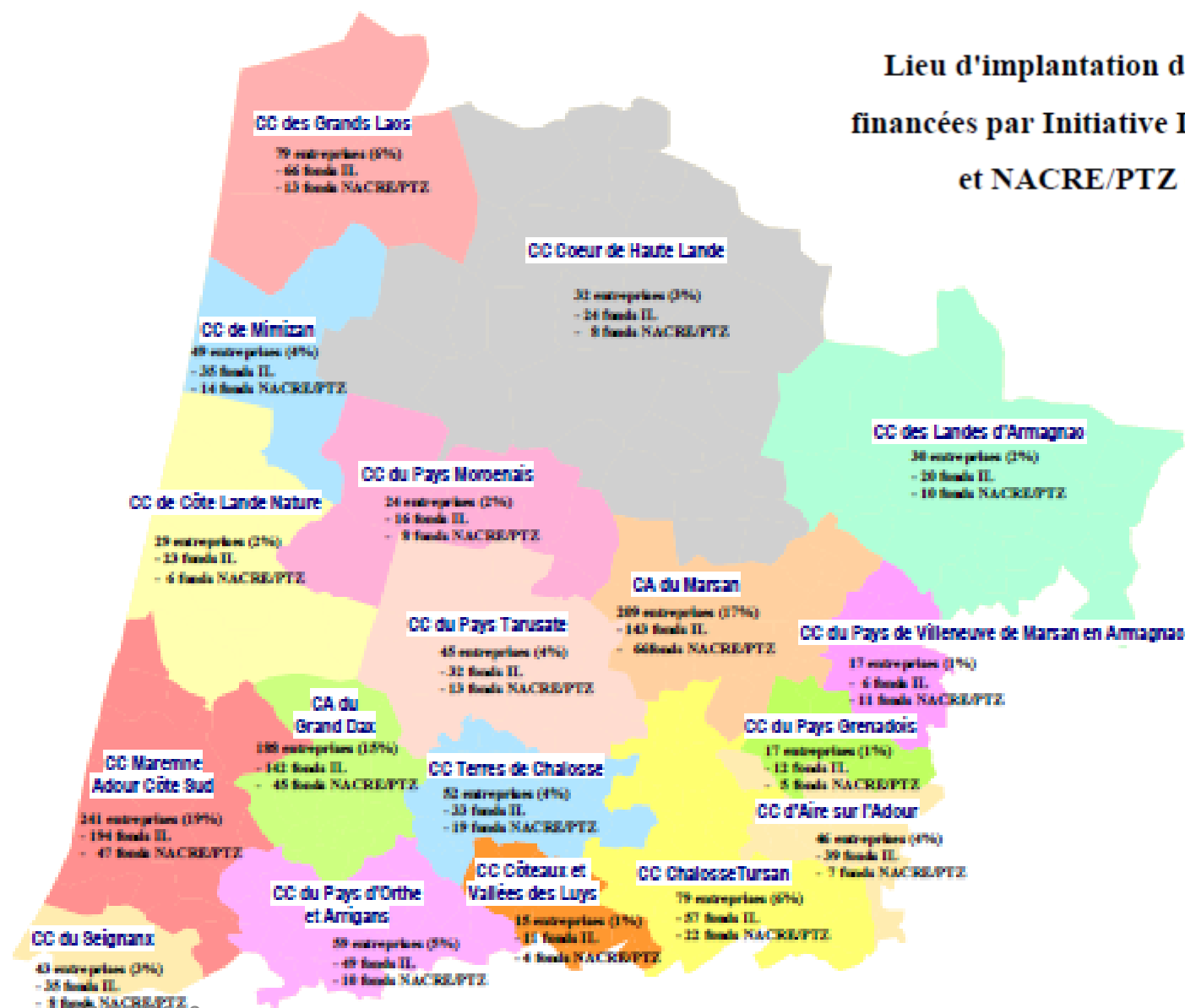
Total immatriculations : 3 808

Total radiations : 1 368

Total solde : + 2 440



Lieu d'implantation des 1 254 entreprises financées par Initiative Landes de 2005 à 2019 et NACRE/PTZ de 2009 à 2019



IL = Initiative Landes
PTZ = Prêt à taux zéro



La Nouvelle-Aquitaine et L'Europe agissent ensemble pour votre Territoire



Toute l'équipe vous remercie pour votre attention !



Laurent BERNADET
Président



Sophie MORALES
Directrice



Magali DUVIGNAU



Marie MORLIER
Apprentie